

令和7年度

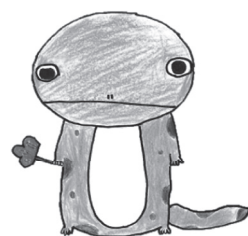
# 松尾地区文化祭

～テーマ～ 感じてみよう松尾の文化

と き: 2月7日(土) 13時から17時

8日(日) 9時から16時

ところ: 松尾公民館



今年も登場! テックレンジャー!!



## 芸能発表会



多彩な出演者による芸能発表会♪



今年もあるよ! 「ポン菓子」

## ～ ご 案 内 ～

梅のつぼみもふくらみ、春の足音が感じられます。

来る2月7日・8日の両日、地区の皆様の文化活動の成果を一堂に集め、松尾地区文化祭を開催いたします。皆様、お誘い合わせてご来場くださいますよう、ご案内申し上げます。

令和8年1月 松尾地区文化祭実行委員長 鎌倉 豊

主催: 松尾地区文化祭実行委員会

後援: 松尾地区文化体育振興会

# 7日(土) スケジュール

13:00から正面玄関でオープニングセレモニー・「ショウサン」松尾公民館公式キャラクター任命式を行います!!

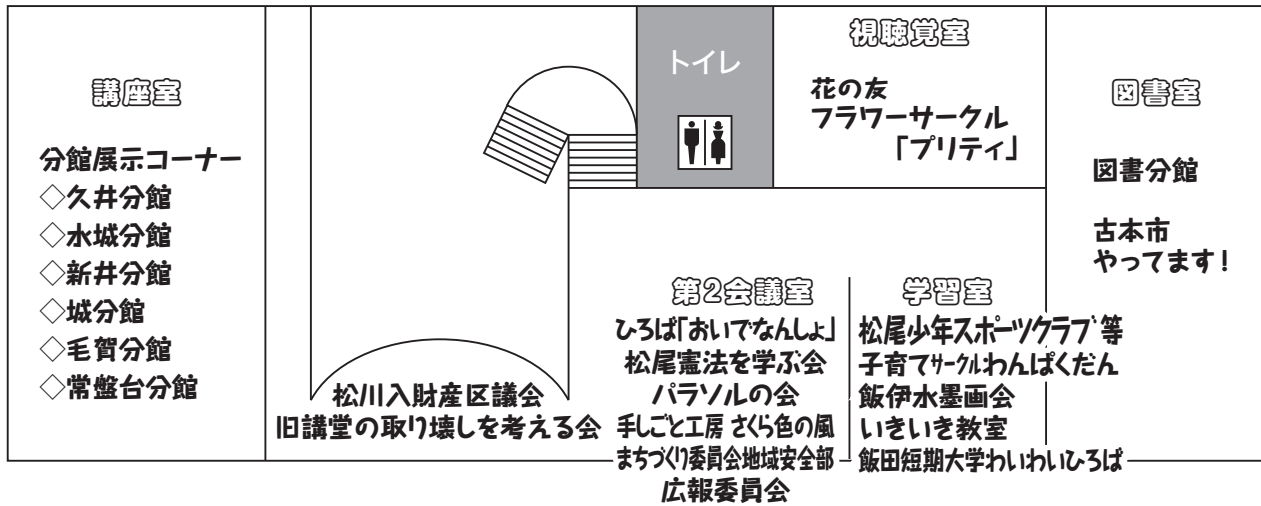
部屋名	催し物	12	13	14	15	16	17
ホール	テックレンジャーショー (飯田OIDE長姫高等学校)				15:30~16:30 高校戦隊テックレンジャーがやってくる!		
ロビー	飯田スタンプラリー (松尾小学校6年4組)		13:00~16:30 飯田市にまつわるクイズを公民館に散りばめました。チャレンジしてみてください!				
実習室	豚汁の提供 (飯田商工会議所松尾支部)		13:00~15:00 女性部の皆さんによる豚汁は格別の味です!なくなり次第終了です。				
和室	みんなの飲食スペース		13:00~16:00 飲食スペースとして解放しています。				
	体組成・骨密度測定など (伊那谷健康友の会)		13:00~15:00 骨密度などから自分の体を改めて知ってみませんか?				
健康づくり室	血管年齢測定、ベジチェック 高血圧予防クイズラリーなど (保健推進委員会・明治安田生命)		13:00~15:00 自分のからだをチェックしてみよう				
	脳トレ、新しい認知症観の普及 消費者被害防止の啓発 (まつお地域包括支援センター)		13:00~15:00 マメ太郎・マメ子のフォトパネルもあるよ!				
図書室	古本市 (松尾図書分館)		13:00~17:00 あなたの好きな本が見つかるかも!?				
ミニ体育館	おもしろ科学教室 (育成部・松尾サイエンス)		13:30~15:00 今年は「ブラコップの七変化」を体験します。身近なもので科学を楽しもう!				
前駐車場	伊那谷芸人☆さっちゃんの 大道芸		14:00~15:00 地元芸人による楽しい大道芸!				
	糸鋸寿司 ナルカリクラフト		13:00~16:00 へい、らっしやい! 動物にするかい? 恐竜にするかい? 先着100名様限定です!				
	昔懐かしい「ポン菓子」		13:00~16:00 昔懐かしいポン菓子を配布します。大きな音がするポン菓子機もやって来ます!なくなり次第終了です。				
	消防自動車と遊ぼう!		13:00~16:00 消防自動車が公民館にやってきます。みんな来てね!				
	軽トラ・軽バン キャンピングカー		13:00~17:00 アウトドア好きにはたまりませんね!				

# 8日(日)

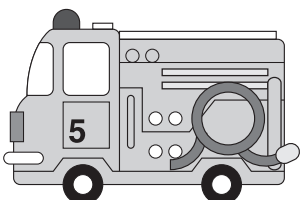
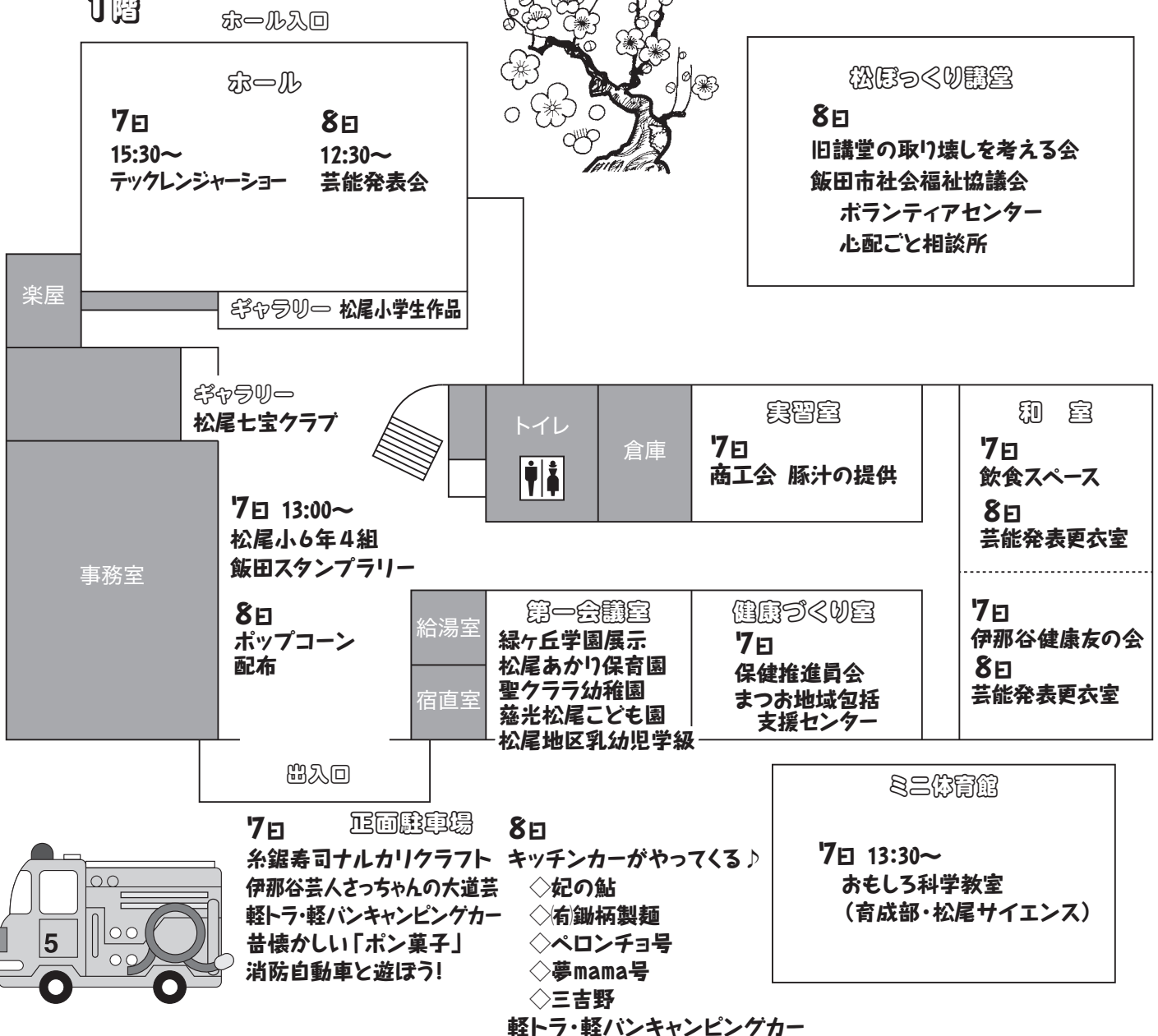
部屋名	催し物	9	10	11	12	13	14	15
ホール	芸能発表会					12:30~15:30 日頃の活動の成果を発表します。伝統芸能、ダンス、舞踊、合唱など今年も盛りだくさんです。		
ロビー	ポップコーンの配布 (総務企画委員会)			9:30~15:00 ポップコーンを配布します。なくなり次第終了。				
図書室	古本市 (松尾図書分館)			9:00~16:00 前日から引き続きの開催。あなたの好きな本が見つかるかも!?				
前駐車場	キッチンカーがやってくる♪			11:00~14:00 松尾地区にゆかりのあるキッチンカーもやってきます。お好きなものをお買い求めください。				
	軽トラ・軽バン キャンピングカー			9:00~16:00 前日から引き続きの開催。アウトドア好きにはたまりませんね!				

# 会場案内図

2階



1階





# 文化展あれこれ

## 1階 回廊

- ・緑ヶ丘学園松尾小学校児童の作品  
(絵画・書写等)【正面ギャラリー】
- ・松尾七宝クラブ(七宝)【ふれあいギャラリー】



## 1階 第1会議室

- ・緑ヶ丘学園児童・生徒の作品(緑ヶ丘中学校・下久堅小学校・竜丘小学校)
- ・園児の作品コーナー(松尾あかり保育園、聖クララ幼稚園、慈光松尾こども園)
- ・乳幼児の手形アート(松尾地区乳幼児学級)

## 1階 和室・健康づくり室 [7日(土)のみの開催です]

- ・伊那谷健康友の会(体組成、骨密度などの測定)
- ・保健推進員会(血管年齢測定、高血圧予防クイズラリーなど)
- ・まつお地域包括支援センター(脳トレ、新しい認知症観に関する展示など)



## 2階 第2会議室

- ・ひろば「おいでなんしょ」(活動紹介)
- ・松尾憲法を学ぶ会(パネル展示)
- ・パラソルの会(折り紙)
- ・手しごと工房 さくら色の風(竹の小物)
- ・地域安全部(交通安全の啓発品配布など)
- ・広報委員会(未公開写真展示など)

## 2階 踊り場

- ・松川入財産区議会(パネル展示、間伐材でつくった箸の配布 ※なくなり次第終了)
- ・旧講堂の取り壊しを考える会(活動展示)

## 2階 視聴覚室

- ・花の友(生花)
- ・フラワーサークル「プリティ」(フラワーアレンジメント)

## 2階 学習室

- ・松尾少年スポーツクラブ等(活動紹介)
- ・子育てサークルわんぱくだん(活動紹介)
- ・飯伊水墨画会(水墨画)
- ・いきいき教室(干支の置物)
- ・飯田短期大学わいわいひろば(活動紹介)

## 2階 講座室

### 分館展示コーナー

出展分館: 久井分館 水城分館 新井分館 城分館 毛賀分館 常盤台分館  
(写真、書道、絵画、手芸品、短歌色紙 等)

## 松ぼっくり講堂 [8日(日)のみの開催です]

- ・旧講堂の取り壊しを考える会(インスタントおしるこの提供)
- ・飯田市社会福祉協議会 飯田市ボランティアセンター(まめボラ体験ほか)
- 心配ごと相談所(チラシ、ティッシュ配布)

# 催し物あれこれ

いとこのすし

## 糸鋸寿司 ナルカリクラフト [先着 100 名限定]

と き 2月7日(土) 13:00~16:00  
 ところ 公民館正面駐車場  
 内 容 まるでお寿司屋さんのような格で、お寿司屋さんのような屋台を組んで、リクエストに応じて木の板に動物や恐竜を切り抜きます。速いものなら 30 秒でできあがり！

注意！！

13時から正面駐車場で整理券を配布します。切り抜き受付は16時までです。



## 豚汁であつたまろ

と き 2月7日(土) 13:00~15:00  
 ところ 1階 実習室 (なくなり次第終了)  
 内 容 文化祭名物のおいしい豚汁を召し上がれ！  
 (商工会議所)

## 飯田スタンプラリー

と き 2月7日(土) 13:00~16:30  
 ところ 公民館ロビー (受付)  
 内 容 飯田市にまつわるクイズを公民館に散りばめました。受付でスタンプラリーカードをもらって、クイズにチャレンジしてみてください！  
 (松尾小学校 6 年 4 組)

## おもしろ科学教室

と き 2月7日(土) 13:30~15:00  
 ところ ミニ体育館  
 内 容 フラカップの七変化  
 (青少年健全育成部・松尾サイエンス)

## 消防自動車と遊ぼう!!



6年ぶりに  
煙体験が復活!!

と き 2月7日(土) 13:00~16:00  
 ところ 公民館正面駐車場  
 内 容 消防車と記念写真を撮ろう！  
 水消火器、煙体験もできるよ！  
 ぜひ遊びに来てね  
 (消防団松尾分団)

## 伊那谷芸人☆ さっちゃんの大道芸

と き 2月7日(土)  
 14:00~  
 ところ 公民館正面駐車場  
 内 容 どうぞ！笑って  
 楽しんでください!!  
 田舎の大道芸お届け  
 します!!



## キッチンカーがやってくる♪

と き 2月8日(日) 11:00~14:00  
 ところ 公民館正面駐車場

妃の鮎: フィッシュバーガーなど  
 (有)鋤柄製麺: ラーメン、うどんなど  
 ペロンチョ号: ドリンクなど  
 夢mama号: ハンバーグ丼など  
 三吉野: 和菓子、いなり寿司など



## 高校戦隊 テックレンジャーショー

と き 2月7日(土) 15:30~16:30  
 ところ 1階 ホール  
 内 容 テックレンジャーがやってくる！  
 みんなで楽しい時間を過ごしましょう!!  
 (飯田OIDE長姫高等学校)

## 古本市

と き 2月7日(土) 13:00~17:00  
 2月8日(日) 9:00~16:00  
 ところ 2階 図書室  
 内 容 お好きな本を見つけましょう！  
 (松尾図書分館)

## 軽トラキャンピングシェル



と き 2月7日(土) 13:00~17:00  
 2月8日(日) 9:00~16:00  
 ところ 公民館正面駐車場  
 内 容 軽トラ・軽バンのキャンピングカー  
 を展示します。(多田井 清 さん)

# 芸能発表会プログラム

2月8日(日) 12時30分 松尾公民館ホール

No.	種 別	題 名	団 体 名
1	囃子・獅子舞	お囃子・獅子舞	寺所囃子舞保存会
2	合唱	世界がひとつになるまで	松尾小学校合唱団
3	コカリナ演奏	冬の星座/虹と雪のバラード/あゝ人生に涙あり	コカリナサークルおとね
4	舞踊	大江戸東京音頭	男踊り教室
5	ウクレレ弾き語り	ブルーハワイ 手のひらを太陽に	ウクララ
6	フラダンス	waika huli	ALOHA CLUB
7	舞踊	兄弟船	輝悠会
8	キッズダンス	手のひらを太陽に	飯田市スポーツ少年団 カラーガード隊
9	フラダンス	カワイプナヘレ	ピリラニ飯田
10	新舞踊	桜の花の散るごとく	あおい会
11	健康体操	みんなで「おマメで体操」!	まつお地域包括支援センター
～ 休 憩 ～			
12	太鼓	SHIN銀河30	常盤太鼓「心SHIN」
13	太鼓	伊那谷 暴れ天竜	松尾和太鼓教室
14	舞踊	イヨマンテの夜	悠鳳会
15	マーチング ・カラーガード	RPG / 銀河鉄道999 / 名探偵コナン メインテーマ	南信州 INFINITY
16	ハワイアンダンス	カノホナ・ピリカイ	ハーラウ・フラ・オ・ラウレア
17	篠笛・フルート演奏	エーデルワイス / コンドルは飛んで行く / 上を向いて歩こう	フルーデンアンサンブル
18	舞踊	天竜舟下り唄	天竜舟下り唄保存会
19	合唱	青い鳥・ジブリメドレー	緑ヶ丘中学校 旭ヶ丘中学校・鼎中学校合唱部
20	コーラス	女性三部合唱「夜明けのスカット」「瑠璃色の地球」	松尾コーラス

※カーペット敷で、床暖房を完備してあります。

※イスを設置していますが、必要な方は座布団等をご持参ください。

※ホール内での飲食はご遠慮ください。

※携帯電話・スマートフォンは、電源をお切りいただくかマナーモードにさせていただきますようお願いします。

駐車場

松尾小学校 校庭

問い合わせ

松尾公民館 電話 22-0091