

# まつおとしょかん 松尾図書館だより

飯田市中心図書館

松尾分館

令和8年7月

## 夏のおたのしみ会のお知らせ

日時：8月8日(土) 午前10時30分～

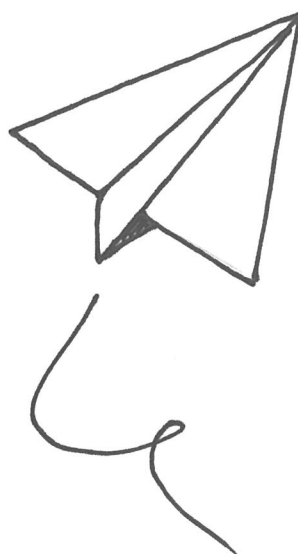
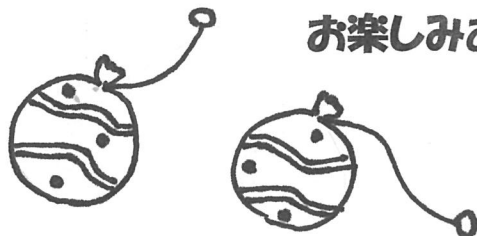
場所：松尾公民館 2階図書室・講座室

内容：絵本の読みきかせ

紙芝居

工作「チャレンジ!!紙ひこうき」

お楽しみあり!!



☆夏休み6冊貸し出しが始まります

期間：7月18日(土)～8月23日(日)

☆よむリスビンゴカードが始まっています

松尾小学校と松尾図書館で使えます!

スタンプが1列そろうごとにシールをプレゼント!

全部のスタンプがそろうと

松尾図書館でしおりか折り紙がもらえます!

ぜひ、いい本をいっぱい読んでみてください!

たんざくに わがいごとを

かきにきてね!!



うら面もあります

# 新しくいった本

## 大人向けの本

- 『ブティック』  
池井戸潤/著 (ダイヤモンド社)
- 『ファイア・ドーム 上』
- 『ファイア・ドーム 下』  
辻村深月/著 (小学館)
- 『棺桶まで歩こう』  
萬田緑平/著 (幻冬舎)
- 『コズミック・ガール』  
伊与原新/著 (文藝春秋)
- 『青天』  
若林正恭/著 (文藝春秋)

## 子ども向けの本

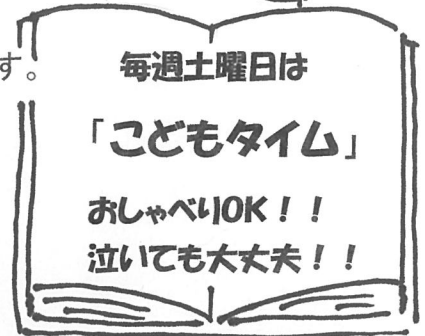
- 『なんとかなる本 樹本図書館のコトバ使い 完結編』  
令丈ヒロ子/著 浮雲宇一/絵 (講談社)
- 『うえからみたり よこからみたり』  
麻生知子/さく (福音館書店)
- 『パンダのおさじと ぱんだっこちゃん』  
柴田ケイコ/作 (ポプラ社)
- 月刊絵本シリーズ「こどものとも」(福音館書店)

## 雑誌

- 『ハルメク』『LDK』『ESSE』『3分クッキング』『MOE』

★松尾図書館にない本や人気の本は、リクエスト・予約ができます。

ぜひ、ご利用ください!



# 松尾 図書館 開館日カレンダー

開館日  印

## 2026

8						
日	月	火	水	木	金	土
						1
2	3	4	5	6	7	8
9	10	11	12	13	14	15
16	17	18	19	20	21	22
23	24	25	26	27	28	29
30	31					

9						
日	月	火	水	木	金	土
		1	2	3	4	5
6	7	8	9	10	11	12
13	14	15	16	17	18	19
20	21	22	23	24	25	26
27	28	29	30			

10						
日	月	火	水	木	金	土
				1	2	3
4	5	6	7	8	9	10
11	12	13	14	15	16	17
18	19	20	21	22	23	24
25	26	27	28	29	30	31

開館日  
・時間

- \* 毎週水曜日 午後1時 ~ 午後5時
- \* 毎週土曜日 午前10時 ~ 午後5時
- \* 毎週日曜日 午後1時 ~ 午後5時
- \* 祝日・お盆・年末年始は休館します。
- \* 1人4冊・2週間借りることができます。
- \* 図書館のホームページで蔵書を調べることができます。